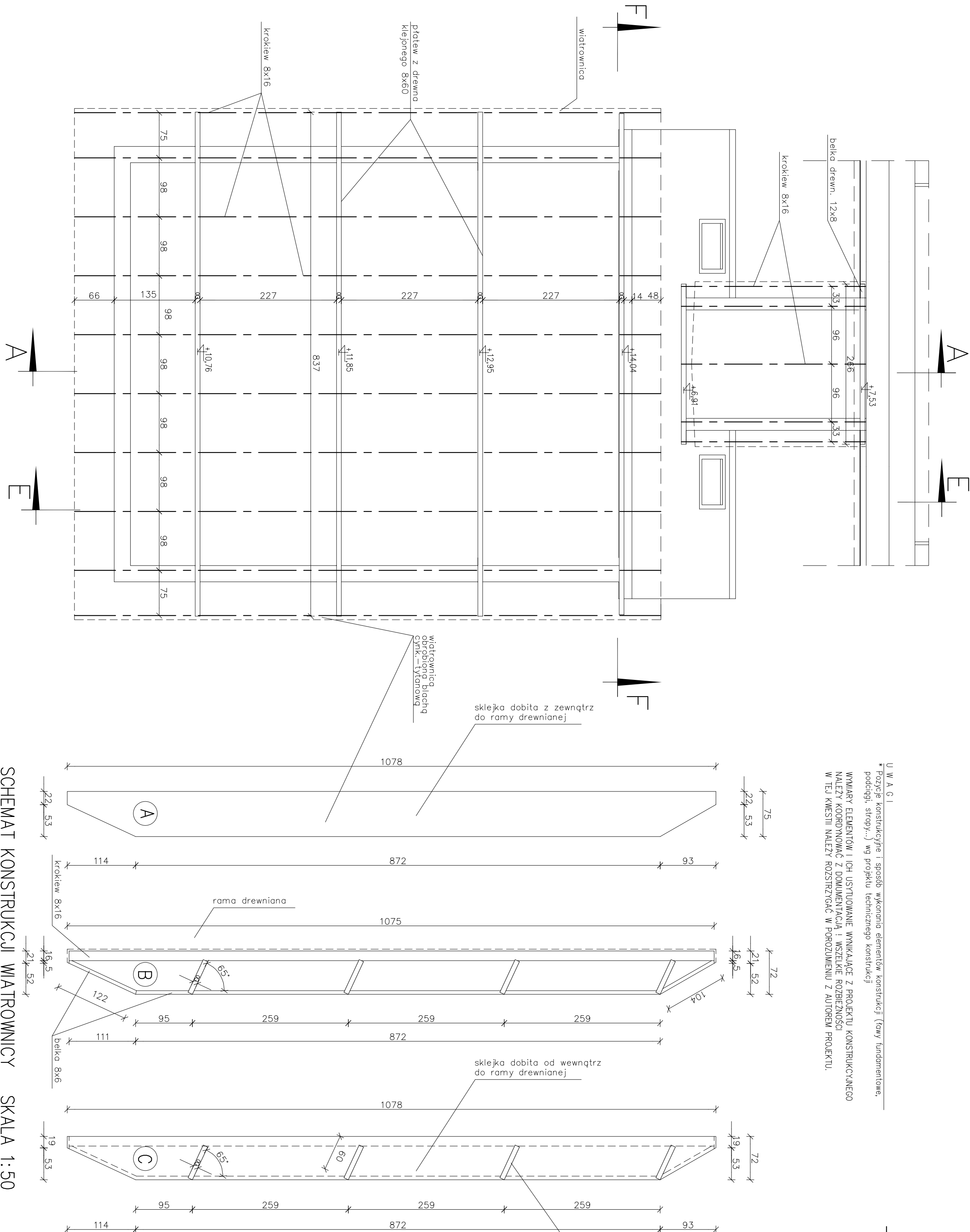


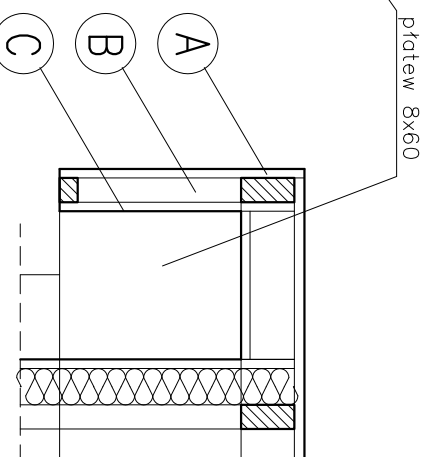
”EKO MARINA”  
PORT JACHTOWY W GIZYCKU

BUDYNEK MARINY

U W A G I  
\* Rozrysunki konstrukcyjne i sposoby wykonania elementów konstrukcji (tzw. fundamentowe, podłogi, stropy...) wg projektu technicznego konstrukcji  
WYMAGANY ELEMENTY I ICH USTANOWIENIE WYKAZUJĄCE Z PROJEKTU KONSTRUKCYJNEGO  
NALEŻY KODOWANIE I WZGLĘDNE ROZMIESZCZENIE  
W TEJ KIESZCI NALEŻY ROZSTRZYGĄĆ W PORÓZUMIENIU Z AUTOREM PROJEKTU.



KONSTRUKCJA WATROWNICY



PRZESZKÓŁ skala 1:25

RZUT WIEŻBY – WIEŻA  
skala 1:50

PRACOWNIA PROJEKTOWA "KACZYŃSKI I SPÓŁKA" s.c.	
ul. 15-070 BIAŁYSTOK, ul. WIKTORII 3A, 15-070 BIAŁYSTOK, tel. 7406120, 7406121	
SKALA:	1:50
DATA:	11/2014
OPRACOWANIE:	BRANŻA: ARCHITEKTURA
OPRACOWANIE:	PROJEKT: PORTOWO-USŁUGOWY W GIZYCKU
OPRACOWANIE:	BUDYNEK MARINY
RODZAJ OPRACOWANIA: PROJEKT ARCHITEKTURALNO-BUDOWANY	
RYSUNEK: RZUT WIEŻBY – WIEŻA	
ARCHITEKTURA	
AUTORZY:	mgr inż. arch. Janusz Włodzisław KACZYŃSKI upr. proj. nr BI/74/95
WSPÓŁPRACOWNICY:	mgr inż. arch. Sylwia BURBULA upr. proj. nr BI/77/90
SPRAWDZAJĄCY:	mgr inż. arch. Wiesław SIEMONOW upr. proj. nr BI/705/90
KONSTRUKCJE:	mgr inż. Jan Krzysztof GŁOCHOWSKI upr. proj. BI/77/75
INST. SANIT.:	mgr inż. Grzegorz SYMAŁA upr. proj. BI/24/87
INST. ELEKT.:	mgr inż. Andrzej Grzegorz BRODOWSKI upr. proj. SIW-149/92
PROJEKT OCHRONIONY USTAWĄ O PRAWIE AUTORSKIM	